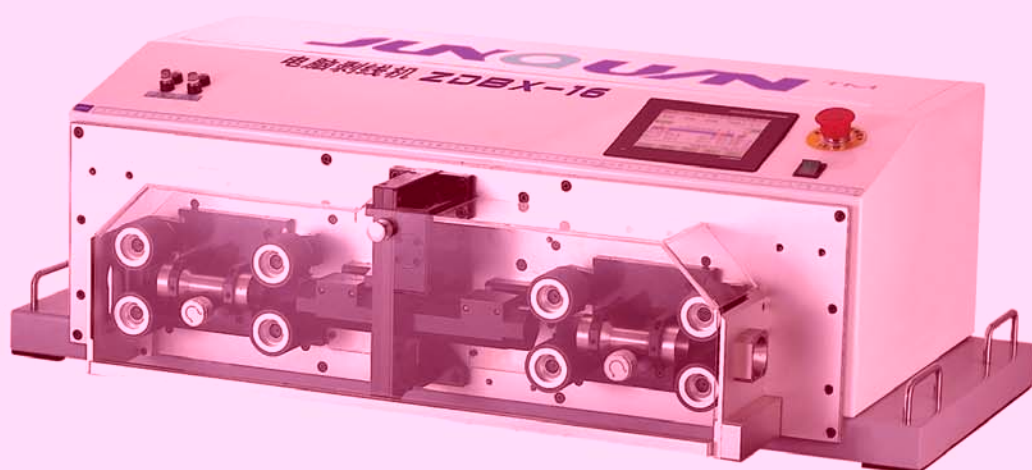


JUNQUAN[®]
JUNQUAN AUTOMATION
— 君权自动化 —

产品说明书

Product Specifications



, , , ,
, , ,

1

2

3

4

5

6

1

2

3

4

7

8

9

1

2

3

1

AC220V± 10% 50-60HZ 9.5A

2

3

4

5

6

%

&

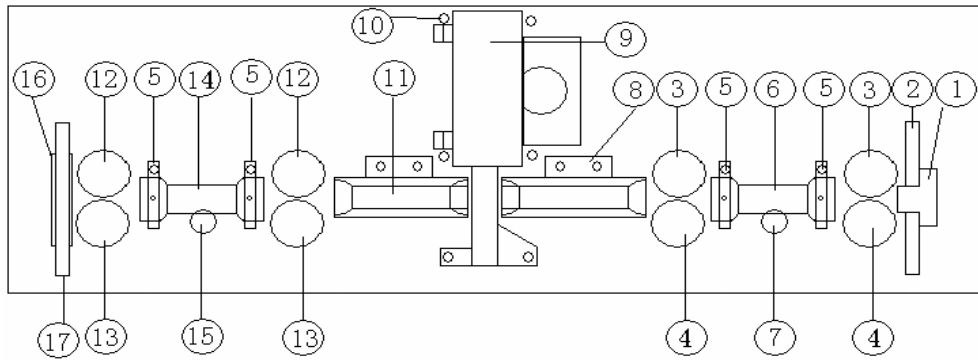
,

%

&

%

&



% %

%

&

' (

)

*

+

,

-

%\$

%%

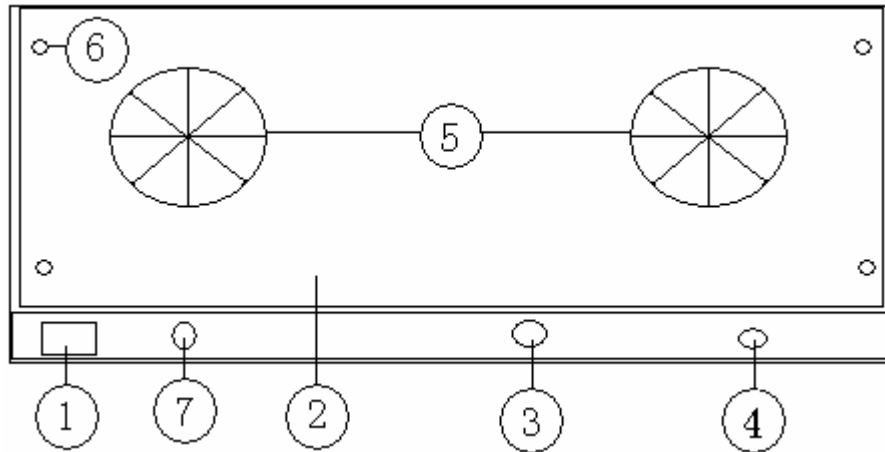
%& %

%

%

%

%+



% &

f% 57&&\$V)\$! *\$<N

f|&

f| 7

f|(7

f|)7

f|*7



% '

fP&
 f1&L
 fl L
 fl(L
 fl)L

fl L
 fl L

欢迎使用ZDBX-16剥线机

浙江君权自动化有限公司

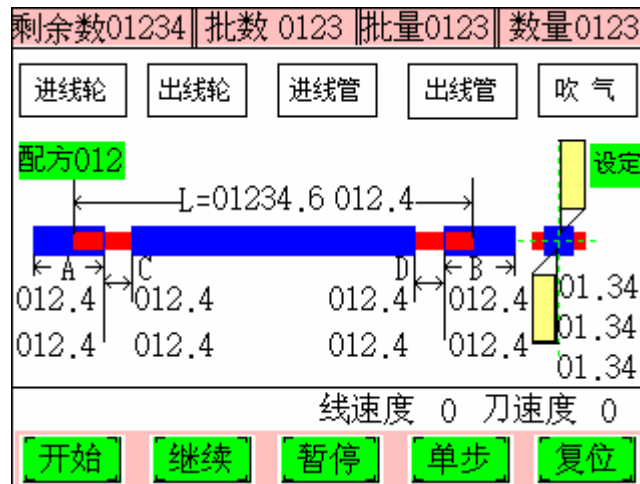
中文

ENGLISH

联系电话: 0577-62900000
传真: 0577-62902918

2-1

ENGLISH:



2-2

(0 99 100)

L
A
C
D
B

0-9
0-9

| 配方画面1 | |
|-----------------|--|
| 配方号: |  012  |
| 线材长度 01234.6mm | 长度补偿 012.4 mm |
| 前端剥头长度 012.4 mm | 前端剥头补偿 012.4 mm |
| 前端拉皮长度 012.4 mm | 前端拉皮补偿 012.4 mm |
| 后端剥头长度 012.4 mm | 后端剥头补偿 012.4 mm |
| 后端拉皮长度 012.4 mm | 后端拉皮补偿 012.4 mm |
| 线缆直径 01.34 mm | 线缆直径补偿 01.34 mm |
| 退刀量 0.23 mm | 气管打开时间 0123 ms |
| 打捆时间 0123秒 |   |

2-3

()

)
2

| | | |
|--------|----------|------------------|
| 配方画面2 | | |
| 配方号: | ▲ | 012 ▼ |
| 前端剥头长度 | 1012.4mm | 前端剥头1补偿 012.4 mm |
| 前端拉皮长度 | 1012.4mm | 前端拉皮1补偿 012.4 mm |
| 后端剥头长度 | 1012.4mm | 后端剥头1补偿 012.4 mm |
| 后端拉皮长度 | 1012.4mm | 后端拉皮1补偿 012.4 mm |
| 线缆直径1 | 01.34mm | 线缆直径1补偿 01.34 mm |
| 进线管 | 强制打开 | 退刀量1 0.23 mm |
| 出线管 | 强制打开 | |

▲ 上页 ▼ 下页 回主画面

2-4

- 1
- 1
- 1
- 1
- 1
- 1

- 1
- 1

- 1
- 1
- 1
- 1
- 1

1

- 1
- 3

配方画面3

配方号: ▲ 012 ▼

| | | | |
|---------|----------|---------|---------|
| 前端剥头长度2 | 0123.5mm | 前端剥头2补偿 | 012.4mm |
| 前端拉皮长度2 | 0123.5mm | 前端拉皮2补偿 | 012.4mm |
| 后端剥头长度2 | 012.4mm | 后端剥头2补偿 | 012.4mm |
| 后端拉皮长度2 | 012.4mm | 后端拉皮2补偿 | 012.4mm |
| 线缆直径2 | 01.34mm | 线缆直径2补偿 | 01.34mm |
| | | 退刀量2 | 0.23 mm |

上页 回主画面

2-5

2
2
2
2
2
2
2
2
2
2
2

2

切刀画面



线径 01.34 线径补偿 01.34
 线径1 01.34 线径1补偿 01.34
 线径2 01.34 线径2补偿 01.34

测量线径 01.34

当前位置 012.45 切换
 (切换: 薄与厚皮的切换)

测试

张开 闭合 原点 切断 返回

2-6

| | |
|---|--------|
| | 1() |
| 1 | 2(1) |
| 2 | 3(2) |
| | 1() |
| 1 | 1(1) |
| 2 | 1(2) |

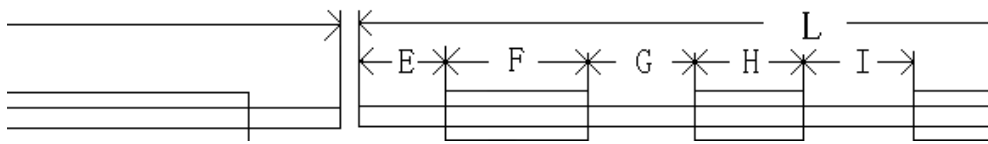
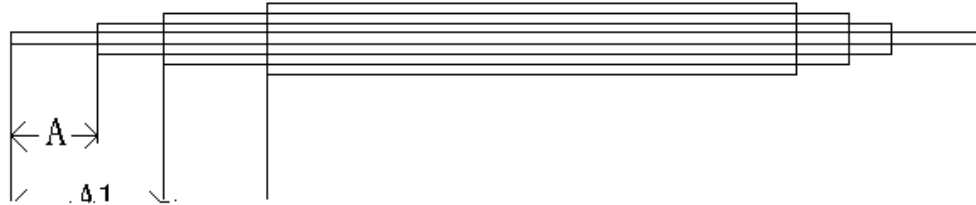
| | | |
|---|---|---|
| | (| |
|) | (| |
|) | (|) |
| | (|) |
| | (|) |

1
2

1
2
3)

A;A1;A2 150mm

1



519Ž; Ž=ž 719Ž; Ž=ž 5%19Ž: Ž; Ž=ž 7%1; Ž=ž 5&19Ž: Ž; Ž<Ž=ž 7&1=

(A) 0-999

(C) 0-999

(B) 0-150

(D) 0-160

1(A%& \$! ---

1fIC%& \$! ---

1(B%& \$! %& \$

1fID%& \$! %& \$

2(A&& \$! ----

2fIC&& \$! ----

2fIB&& \$! %& \$

2fID&& \$! %& \$

61%\$ 81%& (L) CL! 5&Ž6& 2\$] 51%\$ 71&\$ L1' \$\$
 %&mm 1- 1- %& \$
 \$

| | | | |
|----|----------------|----------------|---|
| | | | |
| 1 | | A. B. C. | 0 A. B. C. |
| 2 | | A. B. | A. B. |
| 3 | | A. B. | A. B. |
| 4 | A. B. C. | A. B. | A. L 10 1MM B. A 1.5M M1 L C. |
| 5 | | | ‰ |
| 6 | | | A. B. |
| 7 | | | fl t |
| 8 | L A. B.E | A. B. | A. B. |
| 9 | | A. B. | A. B. |
| 10 | | | |

浙江君权自动化设备有限公司
ZHEJIANG JUNQUAN AUTOMATION CO.,LTD

浙江君权自动化设备有限公司

地址:中国浙江省乐清市海屿工业区 邮编:325606

电话:0577-62900000 62901111 传真:0577-62902918

E-mail:junquan@wz.zj.cn Http://www.junquan.com

服务热线:

深圳:0755-89638399 上海:021-54242868

青岛:023-67305528 中山:0760-22608057